

# メディポリス国際陽子線治療センター送迎車時刻表

2018年9月17日改正

	メディポリス 1F入口前出発	JR指宿駅西口前	砂蒸し会館前	お宿やまびこ前	メディポリス 1F入口前到着
1便		7:35	7:40	7:45	8:05
2便	8:15	8:30	8:35	8:40	9:00
3便	9:30	9:45	9:50	9:55	10:15
4便	10:45	11:00	11:05	11:10	11:30
5便	12:00	12:15	12:20	12:25	12:45
6便	13:10	13:25	13:30	13:35	13:55
7便	14:10	14:25	14:30	14:35	14:55
8便	15:25	15:40	15:45	15:50	16:10
9便	16:50	17:05	17:10	17:15	

指宿駅 下り到着	指宿駅 上り出発
7:27	
8:07	<b>【8:08】</b>
<b>【8:59】</b>	9:01
10:03	<b>【9:31】</b>
10:33	10:10
《10:47》	《10:57》
11:27	11:27
12:10	12:13
《12:47》	《12:56》
13:17	13:32
14:16	14:36
《14:58》	《15:07》
15:29	15:53
16:15	<b>【16:40】</b>
<b>【16:38】</b>	17:26
17:13	17:52

※治療日のみ各所へ送迎していますので、ご自由にご利用ください。JR指宿駅西口及び及び砂蒸し会館前へはホテルシャトルバスもご利用いただけます。  
 ※交通事情・道路状況により時刻が前後する場合があります。また、満員の場合、乗車できないことがありますので予めご了承ください。  
 ※上記により、治療時間に遅れると予想される場合には、ご自身の判断にてタクシー等をご利用の上、来院ください。  
 ※状況により時刻改正をする場合があります。

普通列車  
**【快速なのはな号】**  
 《特急たまたま箱号》

## 送迎車両



1～5便、7～9便 運行会社  
アロハ交通[0993-22-3271]

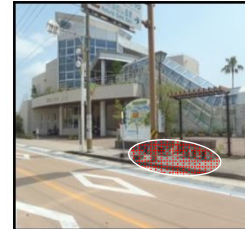


6便 運行会社  
第一交通[0993-22-3193]

## 送迎車停車位置



指宿駅西口



砂蒸し会館前



お宿やまびこ前